

Forsyning|GIS brugermøde

GIS afdelingen



Margrethe Kristensen
GIS-afdelingsleder
✉ mkr@softvaerket.dk



Palle Dam
GIS-konsulent
✉ pad@softvaerket.dk



Rasmus Raun
GIS-konsulent
✉ rra@softvaerket.dk



Frederik Schmidt Mortensen
GIS-konsulent
✉ fsm@softvaerket.dk



Mads Mogens Langhein
GIS-konsulent
✉ mml@softvaerket.dk

Brugermøde dagsorden

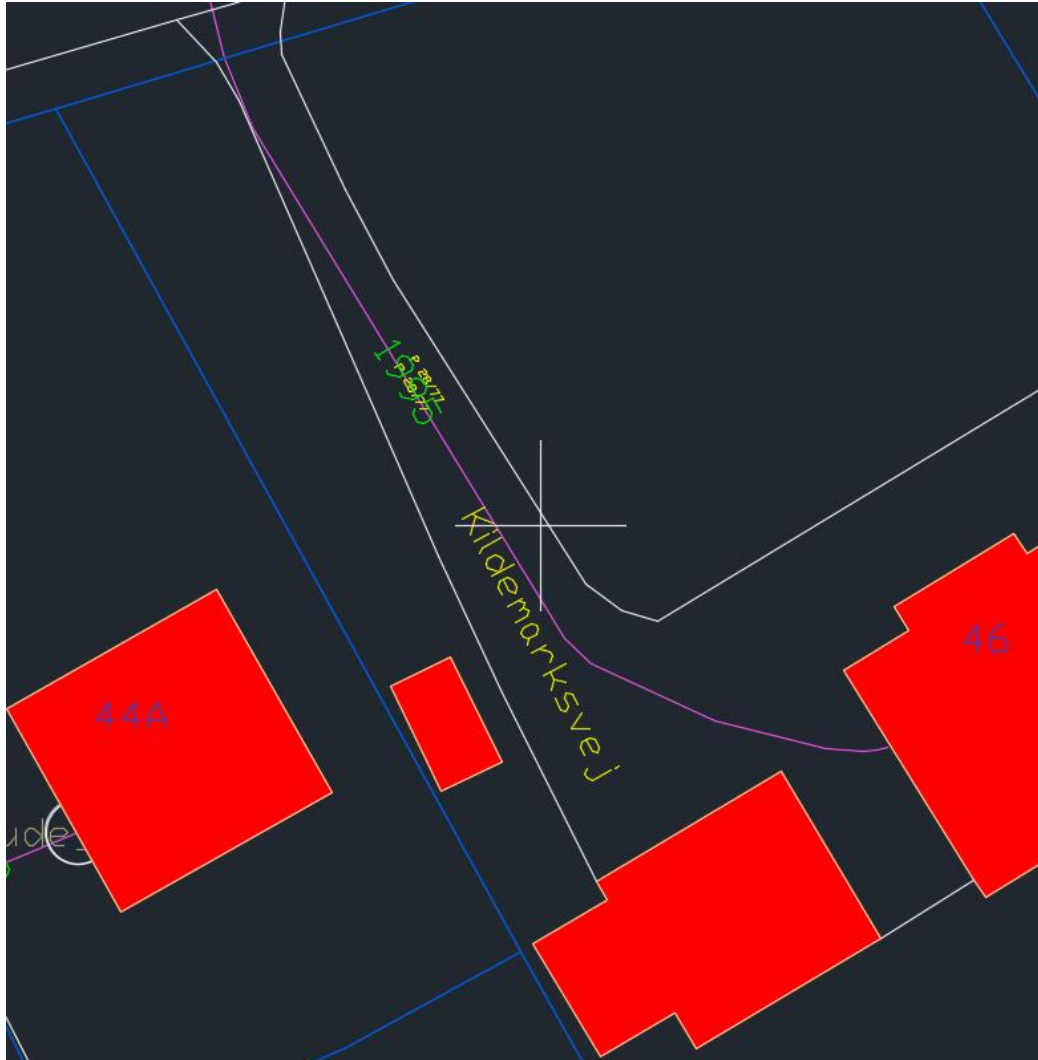
- Præsentation af Forsyning|GIS WEB Roadmap (Rasmus)
- Forsyning|GIS WEB opdateringspakken (Rasmus)
- LER 2.0 – Nyt i Forsyning|GIS Desktop (Palle)
- Specialtilpasset GPS-kodefil (Frederik)
- Hjemmeside til understøttelse af konverteringer (Frederik)
- Oplæg til Asset Management – gruppearbejde (Mads)

**Roadmap
Forsyning|GIS WEB**



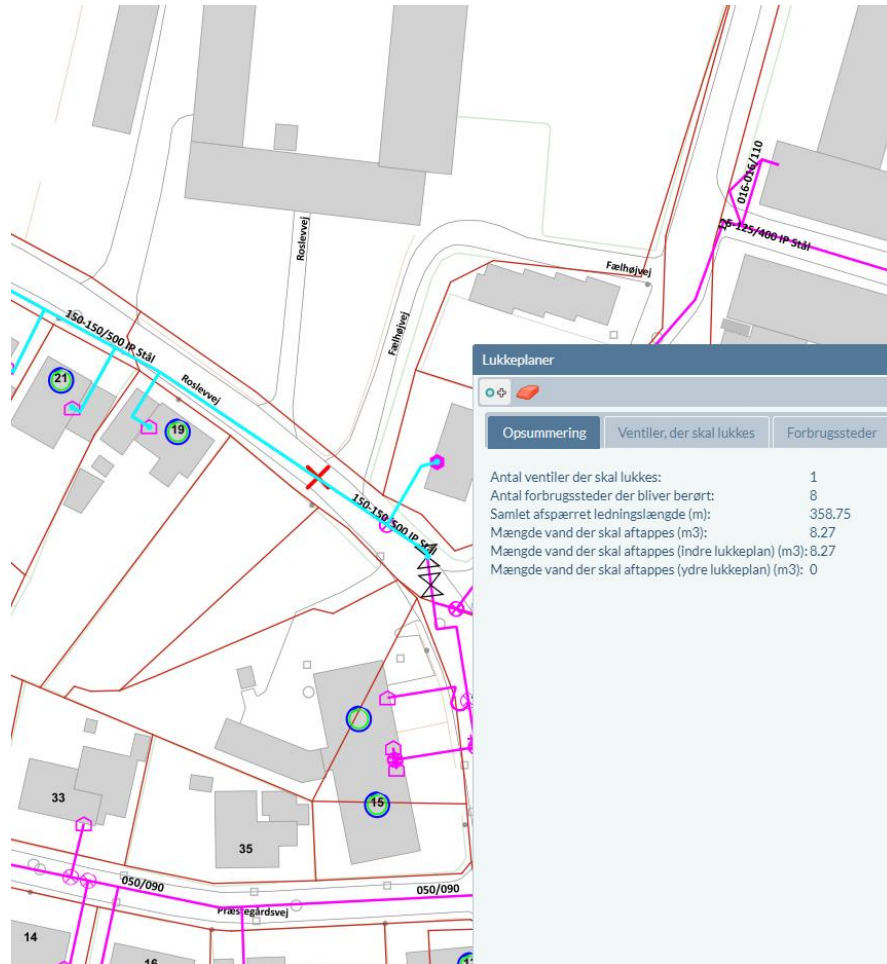
Roadmap Forsyning|GIS WEB Q3 2023

- Forsyning|GIS WEB opdateringspakke
- Nyt lag visende boligareal angivet i BBR for hovedbygningen
- Nyt lag med billeder fra Eftersyns|App
- Værdifastsættelsesrapport



Roadmap Forsyning|GIS WEB Q4 2023

- Brugerdefineret DWG udtræk
- Sletning af eftersyn og billeder fra WebGIS



Roadmap Forsyning|GIS WEB Q1 2024

- Forbedret visning af lukkeliste



Roadmap Forsyning|GIS WEB Q2 2024

- Asset management



Spørgsmål?

Forsyning|GIS WEB Opdateringspakke

Forsyning|GIS WEB Opdateringspakke

Live demonstration

LER 2.0

Nyt i Forsyning|GIS Desktop

LER 2.0

Krav til registrering af NYE ledninger:

- Etableringsdato
- Kote
- Indmålingsnøjagtighed
- Diameter og tracébredde
- Fareklasse

LER 2.0

Opdeling af Ekstralinjer:

- Foringsrør
- Afløb
- Alarm
- El
- Fjernvarme
- Fjernkøling
- Gas
- Olie
- Telekommunikation
- Vand
- Andenledning
- UkendtForsyningsart
- IkkeLER

Nyt i Forsyning|GIS Desktop

Nye knudetyper:

- Kotepunkt
- Samling|Engangsventil

Ny datamodel til vand

Nye felter:

- Fareklasse
- Graveentreprenør + rørmonter
- Samlingstype fra samlingskatalog
- Alarmkreds fra nyt alarmkredskatalog

uGraph Vand og Varme - Ret ledningsdata

Ledning | Beregningsgrundlag | Dokumenter (0)

Fremløbsknode: 597

Returløbsknode: 596

Ledningsnavn: 597-596-1

Ledningsnummer: 1

Ejer: Eget forsyningselskab

Status: I brug

Status Dato:

Fareklasse: **Færlig**

Type: Hovedledning

Oprindelse, plan: GNSS - indmålt

Oprindelse, kote: GNSS - indmålt

Etableringsdato: 01-08-2014

Oprindelse, etableringsdato:

Nedlagt: Select a date

Estimeret udskiftningsdato: Select a date

Fiktiv ledning:

Jorddække:

Bemærkning: ID-HL-GPS

Fremløb aktivt: Ja

Fremløbskatalog: 034-042/200

Senest renoveret (f): Select a date

Returløb aktivt: Ja

Returløbskatalog: 042-042/180

Senest renoveret (r): Select a date

Konstruktion:

Graveentreprenør:

Rørmonter:

Samlingstype:

Drænrør:

Alarm: **Nej**

Alarmkreds:

Journalnummer:

Ext. ID:

Ændret: 20-09-2018

Initialer:

Gem Annuller

Placer kopi Slet Zoom

Nye felter:

- Fareklasse
- Fabrikat
- Kote

uGraph Vand og Varme - Ret knudedata

Knode | Ledninger (3) | Komponenter (1) | Dokumenter (0)

Navn: 597

Hovedtype: Afgrening

Undertype: Ukendt

Ejer: Eget forsyningselskab

Status: I brug

Status Dato:

Fareklasse: Farlig

Kote: 6,31

Oprindelse, kote:

Oprindelse, plan:

Bemærkning:

Terræn:

Placering:

Tilgængelighed:

Fabrikat:

Etableringsdato: 01-08-2014

Nedlagt: Select a date

Journalnummer:

Ændret: 16-08-2019

Initialer: pad

Gem Annuller

Placer kopi Slet Flyt til GPS Sammenlæg ledninger Zoom



Spørgsmål?

Tilpasning af GPS kodefil

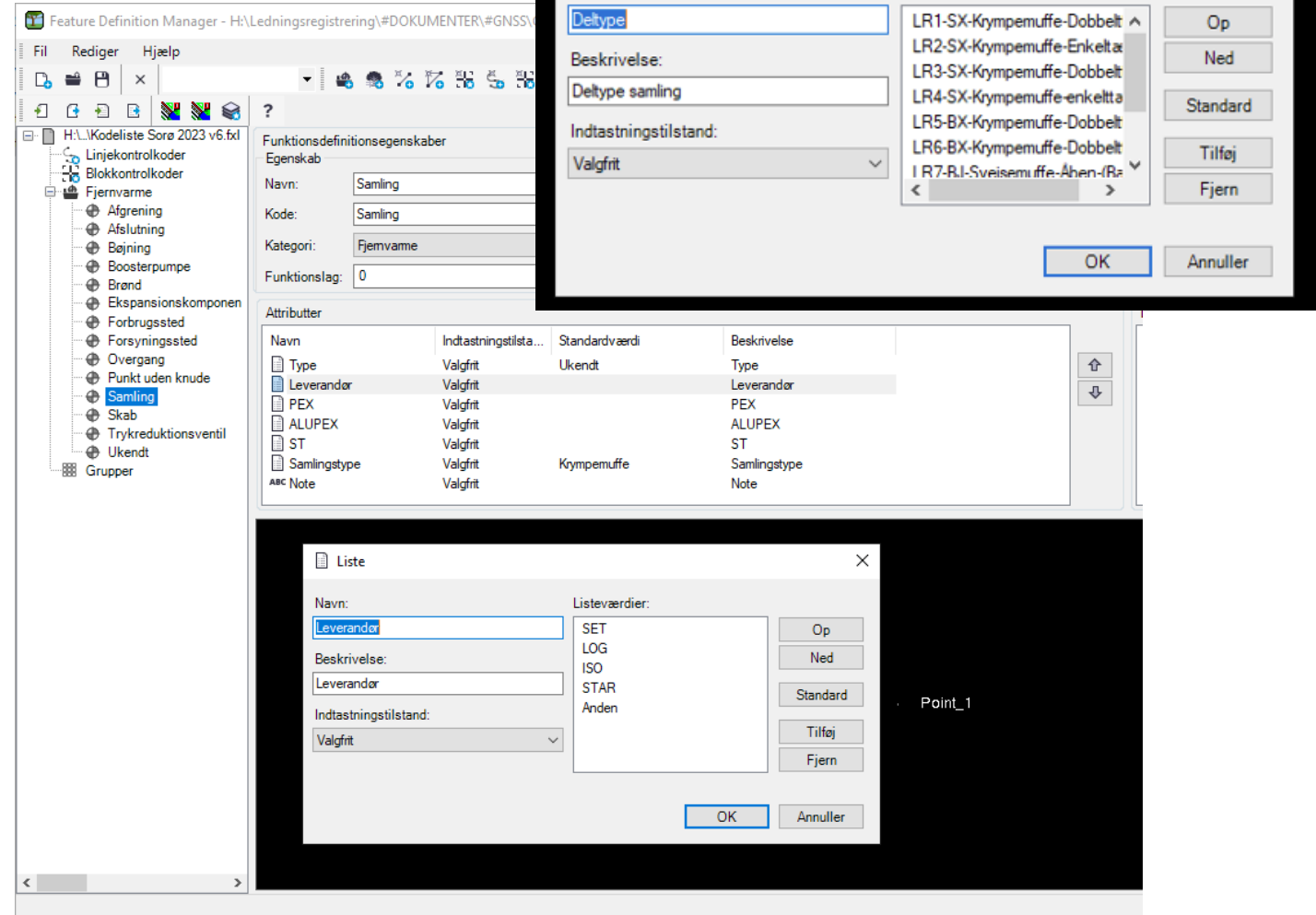
Specialtilpasset GNSS (GPS) kodefil

Opsætning af GNSS-udstyr så der ved indmålingspunkter nemt kan tilføjes bl.a.:

- Rørtype
- Fabrikat
- Komponenttype
- ...

Understøttet fabrikanter:

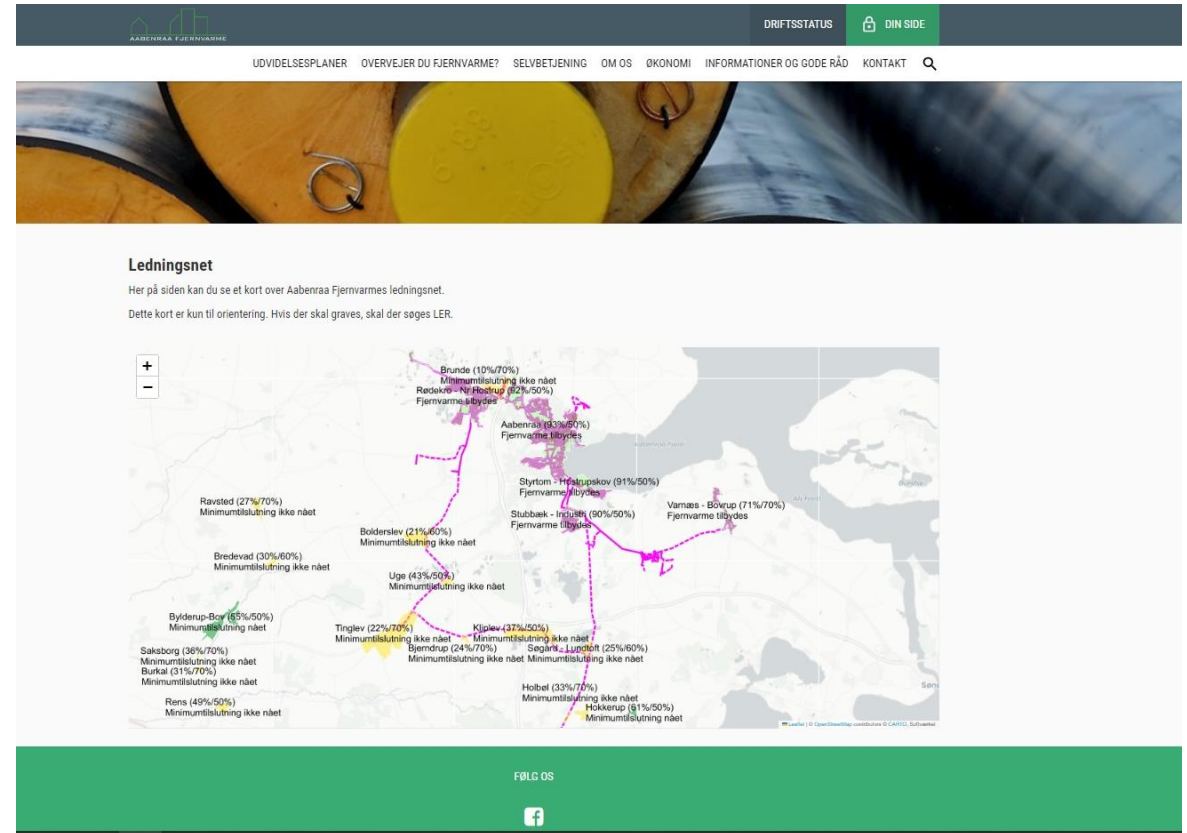
- Trimble
- Leica
- GeoMAX



Kort til understøttelse af konverteringer

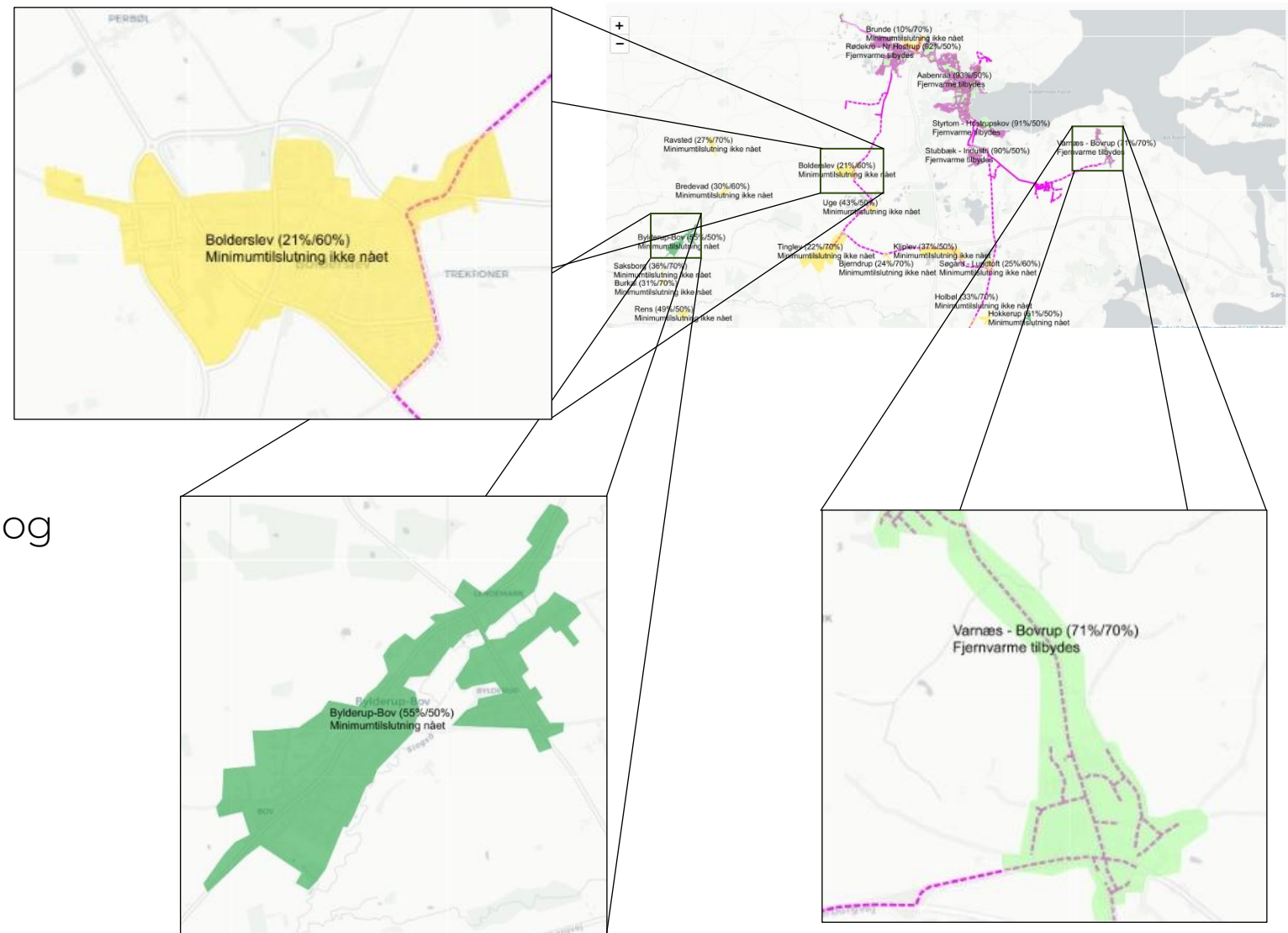
Interaktivt kort til understøttelse af konverteringer og udvidelser

- Visualisering af konverterings- og udvidelsesområder
- Minimumstilslutning og tilslutningsgrad
- Natlig opdatering



Interaktivt kort til understøttelse af konverteringer og udvidelser

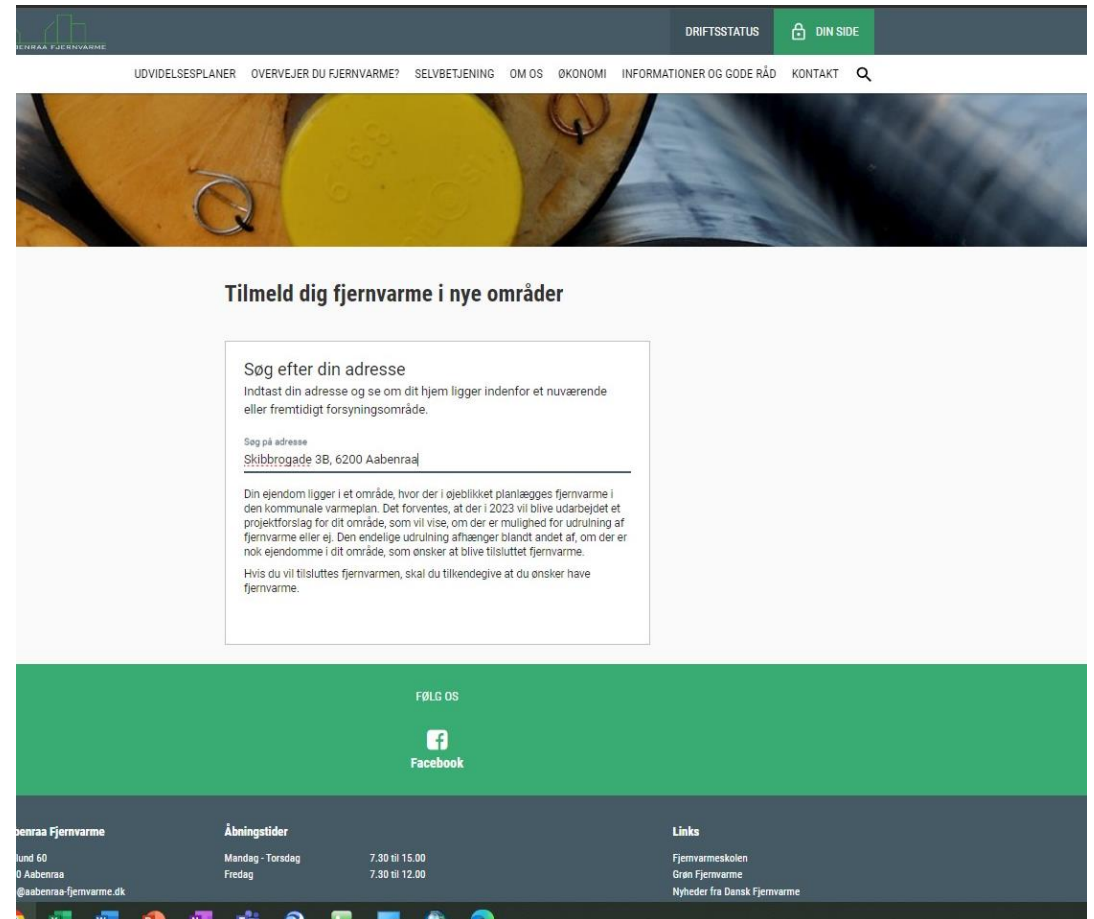
- Visualisering af konverterings- og udvidelsesområder
- Minimumstilslutning og tilslutningsgrad
- Natlig opdatering



Nemt overblik over status på konverteringer og udvidelse

Forudsætninger:

- Fastsat minimumstilslutning
- Ejendomsfaktorer (integration med FOF)
- Min. Forsyning|GIS Basis
- Etapepolygoner fra GIS



The screenshot shows the website for Aabenraa Fjernvarme. The header includes the company logo and navigation links: DRIFTSSTATUS, DIN SIDE, UDVIDELESPLANER, OVERVEJER DU FJERNVARME?, SELVBETJENING, OM OS, ØKONOMI, INFORMATIONER OG GODE RÅD, and KONTAKT. The main content area features a heading "Tilmeld dig fjernvarme i nye områder" and a search form. The form contains the following text:

Søg efter din adresse
Indtast din adresse og se om dit hjem ligger indenfor et nuværende eller fremtidigt forsyningsområde.

Søg på adresse
Skibbrogade 3B, 6200 Aabenraa

Din ejendom ligger i et område, hvor der i øjeblikket planlægges fjernvarme i den kommunale varmeplan. Det forventes, at der i 2023 vil blive udarbejdet et projektforslag for dit område, som vil vise, om der er mulighed for udrulning af fjernvarme eller ej. Den endelige udrulning afhænger blandt andet af, om der er nok ejendomme i dit område, som ønsker at blive tilsluttet fjernvarme.

Hvis du vil tilsluttes fjernvarmen, skal du tilkendegive at du ønsker have fjernvarme.

Below the form is a green bar with "FØLG OS" and a Facebook icon. The footer contains contact information for Aabenraa Fjernvarme, opening hours, and a list of links.

Åbningstider	
Mandag - Torsdag	7.30 til 15.00
Fredag	7.30 til 12.00

Links: Fjernvarmeskolen, Grøn Fjernvarme, Nyheder fra Dansk Fjernvarme



Spørgsmål?

Asset Management

Gruppe arbejde

Asset Management ≈
Vedligeholdelsesplan

Hvad er Asset Management?

- Værktøj til at bedst muligt at vurdere ledningsnettets tilstand

Hvilke faktorer er vigtige for jer?

- Ledningsalder
 - Alder er ikke ALT
- Antal skader
- Rørtype
 - Isoleringklasse
 - Isoleringsmateriale
 - Rørmontør?
- Lokale forhold
 - Landskabets vertikale sætninger
 - Grundvandsforhold
- Andre

Hvor meget skal det vægte?

Gruppearbejde: Temaer/Ideer til input i Asset Management

10.50-11.40	Gruppearbejde Faktorer, relevans og vægtning
11.40-11.55	Præsentation af gruppearbejdet

Afrunding af brugermødet